

# 平成26年度 教職員互助会の決算概要

## 1 会員数 (単位：人)

|       | 平成25年度 | 平成26年度 |
|-------|--------|--------|
| 会 員 数 | 20,511 | 20,316 |

各年度末現在の人数

## 2 収入(退職者医療互助経理、会館経理を除く) (単位：千円)

| 区分      | 平成25年度  | 平成26年度  |
|---------|---------|---------|
| 掛 金     | 413,802 | 410,847 |
| 貸 付 利 息 | 21,835  | 19,403  |
| 団体取扱手数料 | 33,784  | 33,397  |
| そ の 他   | 21,582  | 16,896  |
| 計       | 491,003 | 480,543 |

※その他は、利息収入等

## 3 事業実績

### 【給付事業、その他事業の実施状況】 (単位：件、千円)

| 区分    | 平成25年度     |         | 平成26年度  |         |         |
|-------|------------|---------|---------|---------|---------|
|       | 件数         | 金額      | 件数      | 金額      |         |
| 給付事業  | 会員弔慰金      | 14      | 7,000   | 14      | 7,000   |
|       | 家族弔慰金      | 634     | 16,502  | 506     | 12,250  |
|       | 傷病見舞金      | 941     | 9,678   | 905     | 8,178   |
|       | 障害見舞金      | 13      | 1,960   | 4       | 440     |
|       | 災害見舞金      | 9       | 360     | 5       | 1,110   |
|       | 出産見舞金      | 712     | 14,520  | 642     | 13,060  |
|       | 結婚祝金       | 349     | 10,470  | 345     | 10,350  |
|       | 入学祝金       | 856     | 8,560   | 768     | 7,680   |
|       | 療養給付金      | 23,913  | 111,762 | 26,461  | 137,109 |
|       | 介護休暇給付金    | 111     | 6,612   | 107     | 6,402   |
| その他事業 | 人間ドック等助成   | 8,726   | 26,045  | 8,722   | 26,020  |
|       | 妊婦健康管理助成   | 1       | 20      | 0       | 0       |
|       | リフレッシュ助成   | 1,983   | 68,869  | 1,640   | 49,371  |
|       | 出会いサポート    |         | 728     | 0       | 0       |
|       | 供 花        | 24      | 469     | 15      | 302     |
|       | 直営施設宿泊助成   | 1,914   | 4,785   | 1,940   | 4,850   |
|       | 直営施設利用助成   | 18,497  | 18,497  | 18,689  | 18,689  |
|       | 指定宿泊施設利用助成 | 842     | 1,684   | 678     | 1,356   |
|       | 永年会員退会記念   | 334     | 8,719   | 49      | 1,300   |
|       | カフェテリアプラン  | 18,391  | 91,806  | 18,203  | 90,906  |
| 計     | 78,264     | 409,046 | 79,693  | 396,373 |         |

### 【貸付状況】※各年度末現在の貸付残高 (単位：件、千円)

| 区分      | 平成25年度 |         | 平成26年度 |         |
|---------|--------|---------|--------|---------|
|         | 件数     | 金額      | 件数     | 金額      |
| 生 活 資 金 | 203    | 104,584 | 177    | 95,017  |
| 住 宅 資 金 | 450    | 681,987 | 413    | 557,531 |
| 住宅災害資金  | 1      | 1,138   | 1      | 1,018   |
| 就学準備金   | 10     | 4,338   | 8      | 2,323   |
| 奨学資金    | 13     | 8,326   | 6      | 4,560   |
| 育児休業資金  | 7      | 1,942   | 8      | 2,161   |
| 自動車資金   | 19     | 31,326  | 47     | 58,953  |
| 教育資金    | 7      | 11,365  | 20     | 24,519  |
| 計       | 710    | 845,006 | 680    | 746,082 |

### 【生命保険団体取扱状況】※各年度末現在の状況 (単位：件、千円)

| 区分           | 平成25年度 |        | 平成26年度 |        |
|--------------|--------|--------|--------|--------|
|              | 件数     | 金額     | 件数     | 金額     |
| ジブラルタ生命      | 36     | 224    | 32     | 176    |
| 第一生命         | 1,249  | 6,171  | 1,179  | 5,950  |
| 朝日生命         | 228    | 1,048  | 213    | 1,013  |
| 明治安田生命       | 425    | 2,078  | 400    | 2,018  |
| 住友生命         | 599    | 3,058  | 575    | 3,036  |
| アメリカンファミリー生命 | 4,135  | 6,345  | 3,829  | 6,138  |
| マニユライフ生命     | 28     | 127    | 22     | 122    |
| 富国生命         | 2,390  | 7,396  | 2,300  | 7,317  |
| ブルデンシャル生命    | 1,565  | 7,337  | 1,601  | 7,627  |
| 計            | 10,655 | 33,784 | 10,151 | 33,397 |

### 【退会給付金給付状況】 (単位：件、千円)

| 区分        | 平成25年度 |         | 平成26年度 |         |
|-----------|--------|---------|--------|---------|
|           | 件数     | 金額      | 件数     | 金額      |
| 退 会 給 付 金 | 701    | 391,528 | 749    | 397,271 |

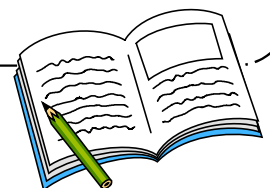
※会員退会給付金は、退会給付準備引当資産(積立金)を取り崩して支払っているため、費用は計上されません。

### 【公益目的事業の実施状況】 (単位：件、千円)

| 区分           | 平成25年度 |        | 平成26年度 |        |
|--------------|--------|--------|--------|--------|
|              | 件数     | 金額     | 件数     | 金額     |
| 文化講演会等       |        | 11,924 |        | 13,542 |
| パソコンソフト等贈呈事業 | 60     | 13,501 | 60     | 14,709 |
| 計            | 60     | 25,425 | 60     | 28,251 |

### 平成26年度の事業変更について

- ① 請求の時効を「2年以内」から「3年以内」に変更しました。
- ② 療養給付金、リフレッシュ助成、供花の給付内容を縮小しました。
- ③ 出会いサポート事業を廃止しました。



4 会館経理

【利用状況】

(単位：人)

| 区分    | アトリウム長岡 |        | 高陽荘    |        |
|-------|---------|--------|--------|--------|
|       | 平成25年度  | 平成26年度 | 平成25年度 | 平成26年度 |
| 宿 泊   | 4,642   | 5,697  | -      | -      |
| 会 議   | 36,903  | 37,459 | 27,233 | 27,506 |
| 宴 会   | 15,997  | 16,677 | 17,635 | 15,996 |
| 婚 礼   | 0       | 48     | -      | -      |
| そ の 他 | 10,632  | 12,924 | -      | -      |
| 計     | 68,174  | 72,805 | 44,868 | 43,502 |

<アトリウム長岡>

宿泊部門は、和室料金の変更や合宿等の団体利用取込みにより増加、 Grill部門は、クーポン本への掲載により大幅に増加しました。

会議部門、宴会部門は、こまめな営業活動により増加しました。

<高陽荘>

会議部門は、例年とおりの利用がありましたが、宴会部門は、会議後の宴会利用者の減少や、職員退職に伴い事前の営業活

【損益】

(単位：千円)

| 区分             | アトリウム長岡 |          | 高陽荘     |          |         |
|----------------|---------|----------|---------|----------|---------|
|                | 平成25年度  | 平成26年度   | 平成25年度  | 平成26年度   |         |
| 収 益            | 事業収益 A  | 142,122  | 160,263 | 95,823   | 93,330  |
|                | 雑収益 B   | 539      | 548     | 533      | 435     |
|                | 補助金 C   | 0        | 300     | 0        | 0       |
|                | 繰入金 D   | 0        | 0       | 9,586    | 0       |
|                | 収益計 E   | 142,661  | 161,111 | 105,942  | 93,765  |
| 費 用            | 事業費用 F  | 143,898  | 147,498 | 101,135  | 92,409  |
|                | 減価償却費 G | 23,133   | 23,328  | 9,757    | 10,370  |
|                | 費用計 H   | 167,031  | 170,826 | 110,892  | 102,779 |
| 減価償却前損益(A+B-F) |         | △ 1,237  | 13,613  | △ 4,779  | 1,356   |
| 経常損益(A+B+C-H)  |         | △ 24,370 | △ 9,715 | △ 14,536 | △ 9,014 |

<アトリウム長岡>

材料費、営業費は、売上増に比例して増加していますが、効率的な仕入の工夫等を行ったことにより原価率は下がっています。

減価償却前損益では、13,613千円の黒字となりました。

<高陽荘>

職員の退職に伴い、人件費が減少しました。また、宴会利用減少に伴い、材料費の減少となりました。

減価償却前損益では、1,356千円の黒字となりました。